

4月3日(水)は定期健康診断です！！

学校教育法及び学校保健安全法に基づき、定期健康診断を実施します。

健康診断は、異常の早期発見および健康状態の把握のために重要ですので、必ず受診してください。

健康診断を欠席すると、学外実習や就職活動に必要な「健康診断証明書」の発行ができません。

欠席した場合は、医療機関等で必要項目を受診し、結果を学生課へ提出してください（費用は自己負担です）。

■受付時間 **※時間厳守！！**

時間	対象	学科
9:00～9:30	男性	理学療法学科、作業療法学科
9:30～10:00		社会創造学科、社会福祉学科、子ども教育学科
10:00～10:30		医療福祉学科、言語聴覚学科、3年次編入生、大学院生
10:30～11:00		心理学科
11:00～13:00	昼休憩	
13:00～13:30	女性	理学療法学科、作業療法学科
13:30～14:00		社会創造学科、社会福祉学科、子ども教育学科
14:00～14:30		医療福祉学科、言語聴覚学科
14:30～15:00		心理学科、3年次編入生、大学院生
15:00～15:30		予備枠

配布資料一式の中に
検尿キットも封入されています。

■持ち物

・学生証・筆記用具・**当日採尿した検尿検体**

■健診項目

身長・体重測定、視力検査、聴力検査、内科健診、胸部X線撮影、検尿

■健診場所

庄屋学舎
(入学宣誓式を行った場所とは別の学舎です。)

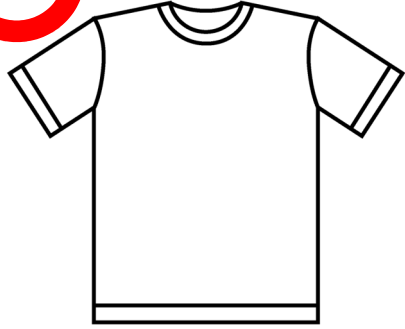
■健診時のお願いと注意事項

- ①健康診断中は、検査の妨げとならないよう、**静かに**してください。
- ②眼鏡やコンタクトを使用している方は、**眼鏡を忘れず持参**してください。
- ③当日は、**両面無地の薄手のTシャツ、着脱しやすい靴（スニーカーなど）**でお越しください。
- ④髪が長い方は髪を束ね、**ネックレス等のアクセサリーを付けてこないで**ください。
- ⑤受診票は、絶対に**持ち帰らないで**ください。

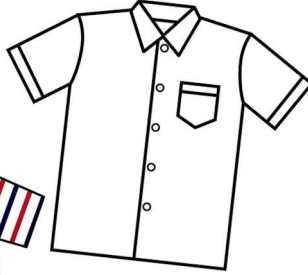
※なお、当日は新入生以外に新4年次生等も受診します。

裏面もご覧ください。

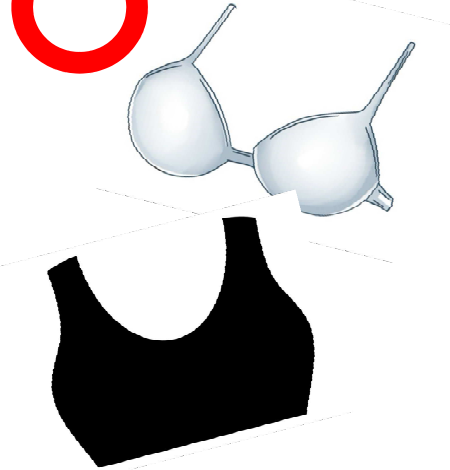
■健康診断の服装



無地で、ボタンや柄がないもの
※上着は直前に脱いでください



ボタンや柄がついているもの

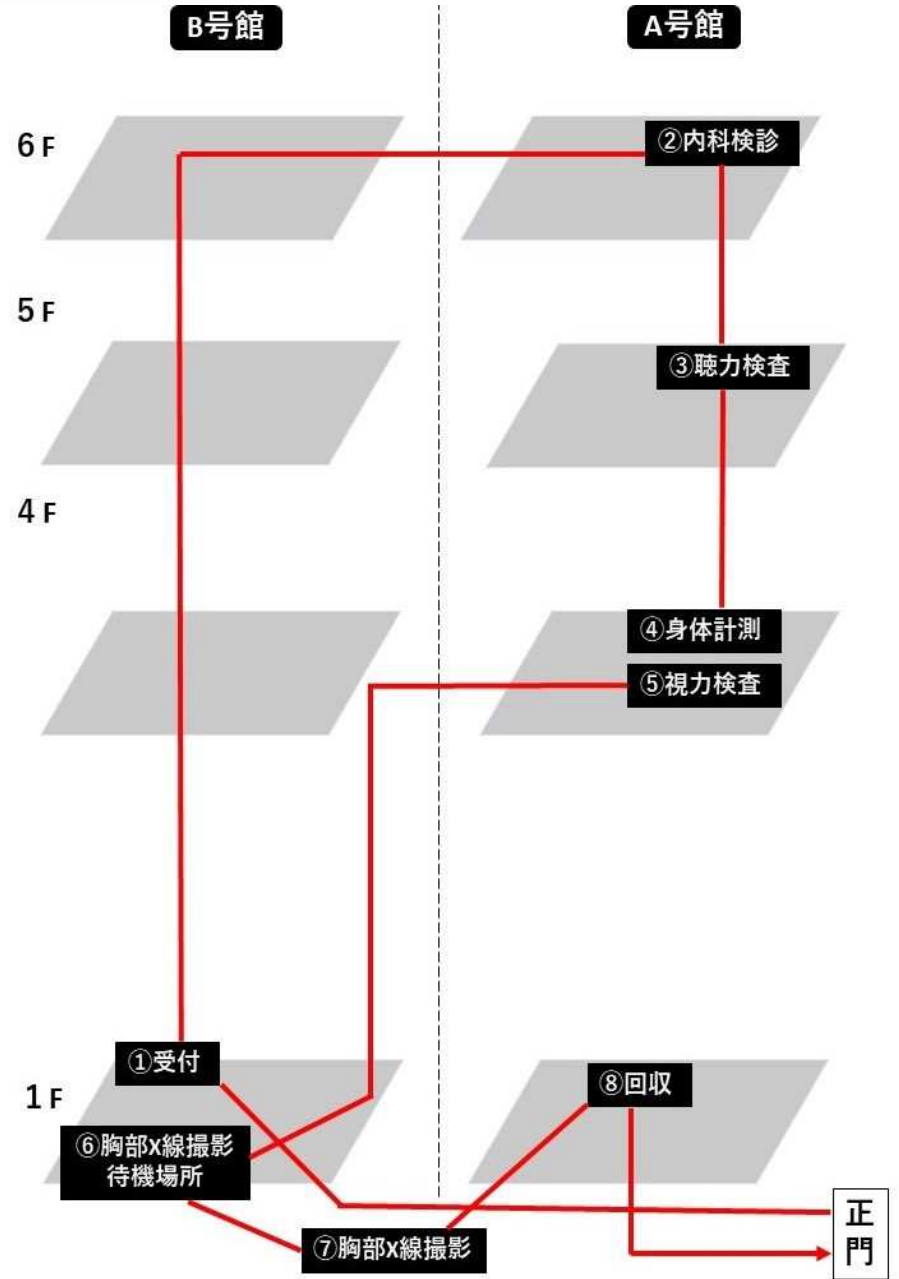


アジャスターがついていないもの
(スポーツブラ可)



アジャスターやホック、
金属がついているもの

■健康診断の流れ



【問い合わせ先】
学生課
TEL : 06-6105-7155
E-mail : gaku-sou@kun.ohs.ac.jp